

# PRESENTACIÓ

## GRUP DE MUNTANYA BABY



CENTRE  
EXCURSIONISTA  
**Puigcastellar**

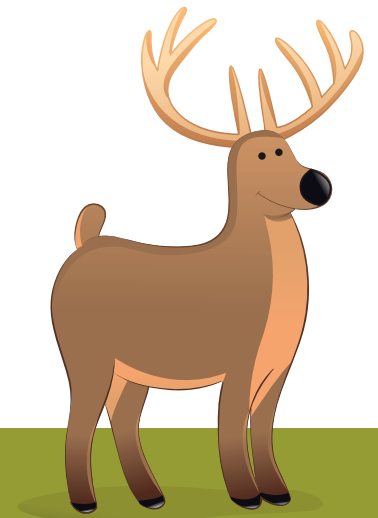
Sant Josep, 20 - Tel. 93 385 99 41  
08922 - Santa Coloma de Gramenet (Barcelona)  
[www.puigcastellar.cat](http://www.puigcastellar.cat)

# QUI SOM

Formem part del grup de muntanya del CEP però ara que som pares no podem seguir el ritme de les excursions amb els nostres petits.

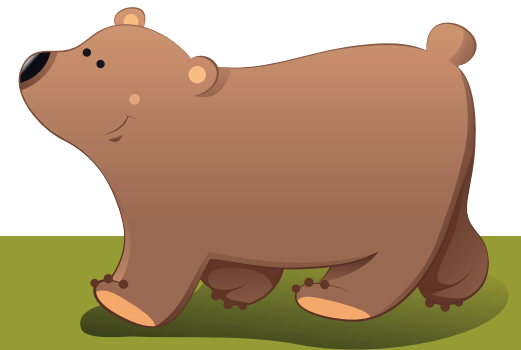
Volem compartir amb les nostres filles la nostra passió per la muntanya.

Estar en contacte amb la natura des de petits ensenya valors com l'amistat i el respecte pel medi, a més és molt saludable.



# QUI HI POT PARTICIPAR

- Pares i mares amb nens des de 0 fins als 5 anys.  
A partir dels 5 anys existeix un grup infantil al CEP.
- És requisit indispensable ser soci del centre.  
Opció de quota familiar.



# COM SERAN LES EXCURSIONS

- **Mensuals**, durant els mesos de bon temps.
- Normalment en **diumenge**.
- **Dificultat baixa**: senders fàcils, senyalitzats, amb poc desnivell i fent les parades que siguin necessàries.
- El **punt de trobada** serà al lloc d'inici de l'excursió.
- Durada: **aproximadament 3 hores**, començar cap a les 10h i acabar a les 13h. Amb una parada per fer un most a mig matí.



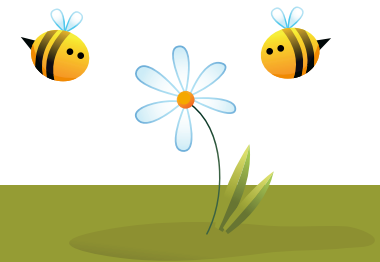
# QUE CAL FER PER PARTICIPAR

1. Cal que ens faciliteu la vostra adreça de correu electrònic, per tal de fer-vos arribar les propostes d'excursió.
2. Si hi esteu interessats podeu fer la inscripció a ***cepmuntanyababy@gmail.com*** fins un parell de dies abans de l'excursió.



# RECOMANACIONS

- Disposar d'una assegurança mèdica personal.  
El CEP no es farà responsable en cas d'accident o danys personals.
- Portar aigua, gorra, crema solar i calçat còmode.
- Aconsellem portar un petit entrepà i el dinar.



# CALENDARI PREVIST

— **2 d'abril**

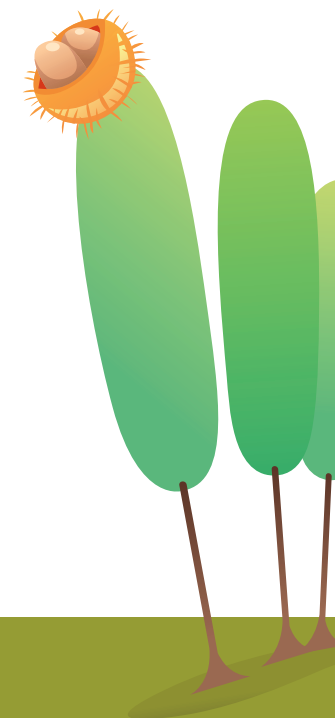
Delta del Llobregat

— **14 de maig**

Montserrat

— **18 de juny**

Berguedà



La informació de cada excursió us l'enviarem per mail quinze dies abans. També hi haurà informació a la web i cartells al CEP.